

La consola **Altus® L601** es una moderna pantalla analógica/digital para la línea de prueba Altus®. Las combinaciones múltiples de las unidades de piso, de los periféricos y de los accesorios son posibles para crear una línea de prueba para automóviles de pasajeros y vehículos comerciales ligeros adaptados exactamente a sus necesidades y posibilidades de su taller. Se diseña de tal manera que toda la parte electrónica se encuentra dentro de la unidad de lectura, por lo tanto, no se necesitan cajas de conexión separadas!



L601 Características estándar

- ▲ Diferencia izquierda-derecha del freno por eje.
- ▲ Resultados digitales del alineador al paso y de la suspensión para el eje delantero y el eje trasero.
- ▲ Memoria para el almacenamiento de los resultados para el freno de servicio y freno de estacionamiento.
- ▲ Lámparas para la indicación de bloqueo.
- ▲ Cálculo de la eficiencia del freno de servicio y de estacionamiento después de la introducción manual del peso; ó pesado automático con un analizador de suspensión, o un sistema de pesado.
- ▲ Memoria para todos los valores medidos y de las eficiencias de frenado.
- ▲ Medida resistencia continua / ovalidad.
- ▲ Programa de prueba totalmente automático.



(Prueba standard para autos 4x4)

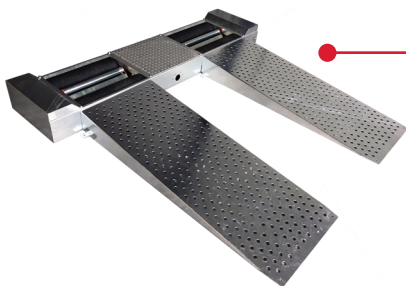


Alineador al Paso



Frenómetro de Rodillos

(Prueba standard para autos 4x4)



L601



Dimensiones pantalla : 635 x 635 x 210 mm (L x A x A)

Estándar

- ▲ Sistema infrarojo del mando a distancia.
- ▲ Kit de rodillos reversibles 4x4.
- ▲ Soporte de pared.



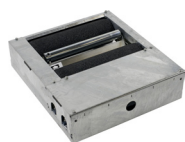
Pantalla analógica

Contiene una escala concéntrica grande de 42cm de diámetro para las fuerzas de frenado izquierda-derecha. La aguja **ROJA** indica la rueda izquierda y la aguja **AZUL** indica la rueda derecha.

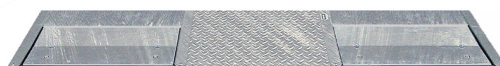
Pantalla digital

Con una exhibición grande para presentación clara de todos los valores numéricos para la alineación al paso, la suspensión, las fuerzas del freno, las diferencias rueda izquierda-derecha y las eficiencias de frenado.

Especificaciones y opciones a www.altus-test.com



Banco de Suspensión



También disponible: Impresión an red

The display is connected into the LAN. Print automatically via the LaneComm software after a test to any available network printer. Just press PRINT on the test lane remote control and the print is available at a remote PC and printer in for example the reception.



Las especificaciones técnicas están sujetas a cambios sin previo aviso. Otro voltaje ó especificaciones de las unidades de piso, consolas, componentes y opciones se encuentran disponibles por requerimiento.

Equipo de diagnostico para especialistas!

