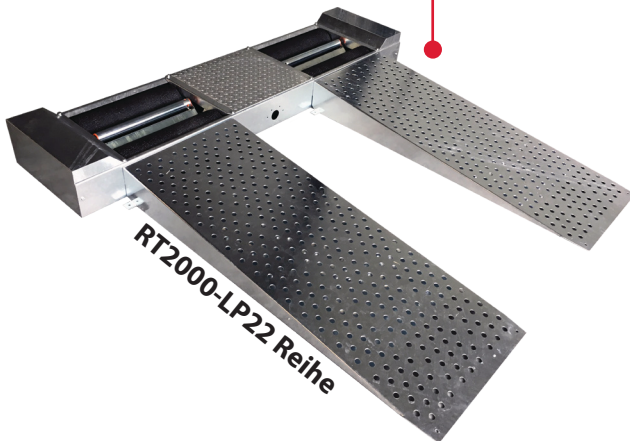
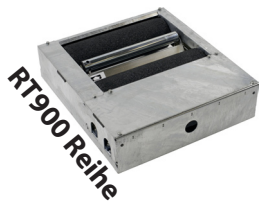
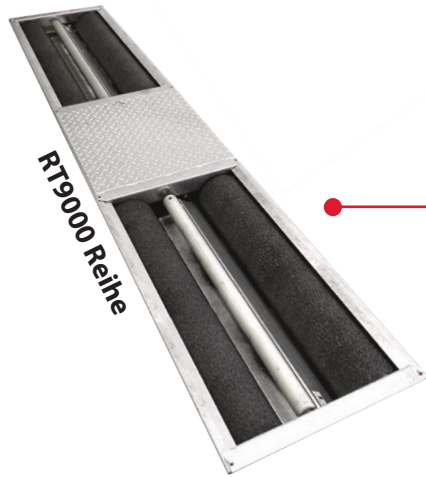


Der **Altus® R501** ist die Analoganzeige für Rollenbremsenprüfstrassen. Mehrfache Konfigurationen von Prüfeinheiten und Zusatzgeräte sind möglich, um eine Prüfstrasse für PKW und Nutzfahrzeuge wie benötigt zusammen zu stellen. Der R501 ist so entworfen, das alle Elektronik sich in der Anzeige befindet. Deswegen ist die Montage von getrennten Steuereinheiten nicht nötig!



## R501 Standard Merkmale

- ▲ Anzeige der Bremskraftdifferenz links/rechts.
- ▲ Messdatenspeicher.
- ▲ Schlupfanzeige mittels Lampen links/rechts.
- ▲ Verzögerungsberechnung Betriebsbremse und Feststellbremse, durch manuelle Gewichtseingabe mit der Fernbedienung oder automatisch Wiegen mittels einem Fahrwerkstester oder mittels einer Wiegeeinrichtung.
- ▲ Abruf von Messwerten.
- ▲ Ovalitätsmessung, Rollwiderstandsmessung.
- ▲ Automatikbetrieb.



## Inklusive

- ▲ Infrarote Fernbedienung.
- ▲ 4x4 Satz.
- ▲ Wandbefestigung.



## Zeiger (N)

Anzeige der Bremskraft links/rechts bis 8 kN. Das manuel eingeegebene Fahrzeuggewicht wird in der rechten, inneren Skala angezeigt.

## Zeiger (%)

Der dritte Zeiger dient zur Anzeige der Bremskraftdifferenz links/rechts und der Bremskraftverzögerung für Betriebsbremse und Feststellbremse.

## Optionen Anzeige

- ▲ Drehbare Wandbefestigung
- ▲ Standfuss
- ▲ Druckschublade
- ▲ Drucker

Technische Änderungen vorbehalten.

